

さわやかメール

2006年12月10日(日) vol.147

<http://www.sawayaka-mail.com>

発行部数
12000部

発行所

ASA多摩センター 多摩市落合1-20-10
ASAニュータウン永山 多摩市永山2-19-1

TEL042-372-5211 FAX042-373-3154
TEL042-374-3411 FAX042-371-1531

『チャットくんクイズ』

この答えが
意外とむずかしい〜?

お待ちかね、

『リサ&ガスの絵本』や
『お正月飾り』など…

年末年始が楽しくなる
プレゼントがいっぱいです!

クリスマス特別企画、毎年恒例の『チャットくんクイズ』をお楽しみ下さい。

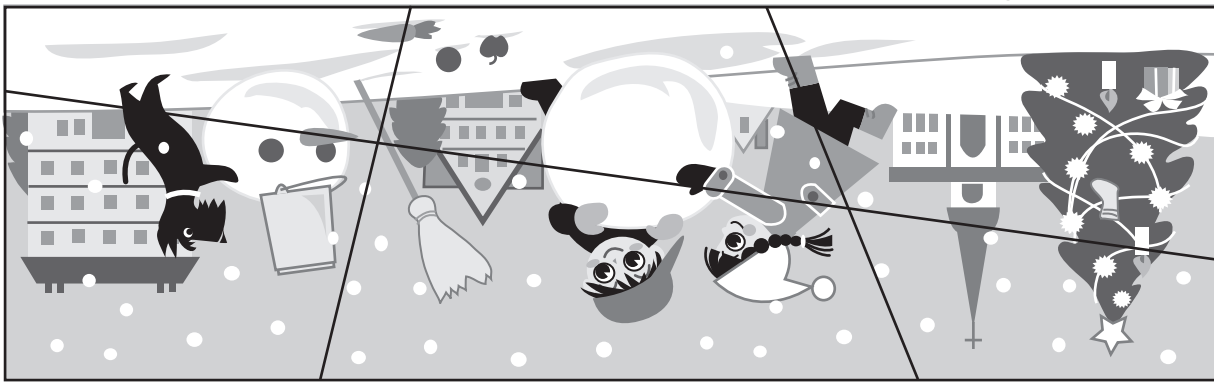
X'mas特別プレゼントが当たる! チャットくんクイズ 『まちがいがなし』



A

B

C



D

E

F

クイズに正解すると『クリスマス オルゴール』が
10名様に当たります。
(煙突と暖炉の中をサンタさんが動き 音楽が流れます。)



【問題】

左の2枚の絵は上下反転したものです。
下の絵には5ヶ所のまちがいがあります。
(印刷のよごれや色むらはまちがいにではありません。)
まちがいのないのはA~Fの どのブロックでしょう?

裏面の応募用紙またはホームページでお答え
下さい。正解者多数の場合は抽選となります。

インフォメーション

スタッフ紹介 70

たかむら りきや
高村 理樹也

昭和59年1月5日生(22歳)
愛媛県松山市出身
(センター店 お客様サービス係)
15区 落合1丁目・愛宕4丁目・乞田一部担当



いまだきの小顔に切れ長の瞳…ものごしは柔らかいが、ふとした行動や発言に不思議な感覚が見え隠れする入社3ヶ月のニューフェイス。子供時代は水泳や空手などのスポーツに加え、演劇部でも活躍。演劇部のなかった高校は写真部へ…シャッターチャンスが一瞬しかない『二ホンザル』の魅力にとりつかれ、日々動物園に通い、園主催の写真展で入選したことも…。18歳で上京、新聞奨学生をしながら憧れの演劇学校に通い始めるが、クラスの雰囲気になじめず退校、劇団に入りさらなる夢を追いかけるが、生活が成り立たず、志半ばにして松山の実家に戻る。ラーメン店・花屋さん・豆腐屋さん、どこかの職場でも重宝がられるが、達成感のない暮らしに満足できず再び上京。休日は吉祥寺でお買物、待望の「ソファベッド」が届き「快眠」のコンディションも万全。とりあえず「貯金」→その先に見える始めたのは役者の脇役とも言える「マネージャー」の仕事。再び歩み出した、夢多き若者にエール!

所長より一言:フットワークの良さを生かした仕事ぶりに期待! 「自分らしさ」「若者らしさ」を忘れずに…。

集金のお知らせ
12月は、15日頃より
集金にお伺い致しま
すので、よろしくお願
い申し上げます。

ネット上で『さわやかメール』を検索すると、うれしいことにトップ表示され、アクセス数も3万ヒットに到達します。新聞についてくるおまけの感覚からスタートした毎月のプレゼントですが、残念ながらまだ一度もご応募いただいていないお客様が多数いらっしゃいます。X'masクイズをきっかけに今月は初応募にチャレンジしていただけたことをスタッフ一同お待ちしております。所長

手作りケーキの店『ナチュランド』

<http://www.natuland.jp>

多摩市永山6-9-3 ハイム永山105(永山駅よりバス 永山高校前下車)
TEL 042-337-1020 営業時間 10:00~18:00
日曜定休 【年末年始のお休み12/31~1/7】

瓜生通りにオープンして20年…自然のままの素材だけを選び抜いて、体にやさしいお菓子作りを続けてきた『ナチュランド』…国内産小麦粉、自家配合卵の卵、よつ葉バター、よつ葉生クリーム、ミネラルたっぷりの洗双糖など、添加物は一切使わず、デコレーションケーキのスポンジもご注文いただいてから焼き始めます。待ち遠しいクリスマス…お料理と一緒にテーブルを惹き立ててくれるX'masケーキのご予約はお早めに…。



『ナチュランド』のクリスマスケーキ

- ☆フルーツたっぷり生デコレーション… 15cm ¥2835 18cm ¥3675
 - ☆チョコ生クリームデコレーション… 15cm ¥3045 18cm ¥3885
 - ☆森のきこりのX'masケーキ ナチュランドのロングセラー… ¥1995
 - ☆苺のドーナツケーキ… 15cm ¥2247
 - ☆卵・乳製品不使用のX'masケーキ… 15cm ¥2940 18cm ¥3780
- アレルギー対応のケーキです。スポンジ台にオーガニックのバナナを使い、豆乳ベースのクリームやココナッツオイルを使用。クッキープレートも卵・乳製品は使用していません。

※上記のケーキは冷凍便で発送が可能です。(その場合生の果物の飾りはありません。)

チャットボード

★毎年大好評!『デリバリーサンタ』始動中!

デリバリーサンタとは?

- ☆当店のスタッフがサンタクローズに扮してみなさんのお宅や子供会のイベントなどにお伺いする企画です。
- ☆お子さんとの写真撮影やパーティ参加など、ご希望の日程をFAX・おはがき・ホームページからお知らせ下さい。

- ★スケジュールの調整をさせていただきます。
- ★12/24・25はご予約なしで玄関先にお伺いする場合もございますが、必ず来てほしい方は前もってご予約ください。
- ★サンタさんが帰る期間と時間
期間 12/25(日)まで
時間 12:00~20:00
(上記以外の日時はついでに)
ご相談ください。



『ゆきえさんの絵本の会』(※お席に若干余裕があります。)

毎年恒例のクリスマス企画です。今回は2~4年生位のお子様と楽しんでいただける演目を予定しています。

- ★日 時 12月15日(金) 19:00~(朗読時間約1時間)
- ★場 所 イフオリースペース ASA多摩センター店向い
- ★申込締切 定員になり次第、締め切らせていただきます。
- ★参加費 お一人様 ¥1000のところ ¥500で…。
当店配達エリア外からご参加の方は¥1000となります。ご了承ください。

◎参加ご希望の方は参加人数、お子様の年齢をご記入の上、FAX・おはがき・ホームページからお申込みください。

お申込み先はこちら↓

〒206-0033 多摩市落合1-20-10 ASA多摩センター店
『デリバリーサンタ』係 または
『ゆきえさんの絵本の会』係 まで
FAX 042-373-3154 <http://www.sawayaka-mail.com>

大好評! 第26回バスツアー 恒例『年末アメ横ツアー』

※本日(12/10)、新聞チラシが折り込まれていますのでご覧ください。

◆期日 / 12月26日(火)

◆旅行代金 / 3400円